



AUTOMOTIVE | ÚDRŽBA



MOBILNÍ INDUKČNÍ OHŘEVY
efektivní náhrada ohřevu plamenem

MADE IN
CZECH
REPUBLIC



KATALOG
2025

OBSAH

| | | | |
|----------------------------------|---|--|------|
| O společnosti | 2 | Indukční ohřev DHI-44E pro LKW | 6 |
| Aplikace a použití indukce | 3 | Indukční ohřev DHI-121E pro LKW | 7 |
| Indukční ohřev DCI-12 PKW | 4 | Indukční ohřev DHI-190F HD pro LKW ... | 8 |
| Indukční ohřev DHI-15 PKW | 5 | Příslušenství | 9-11 |

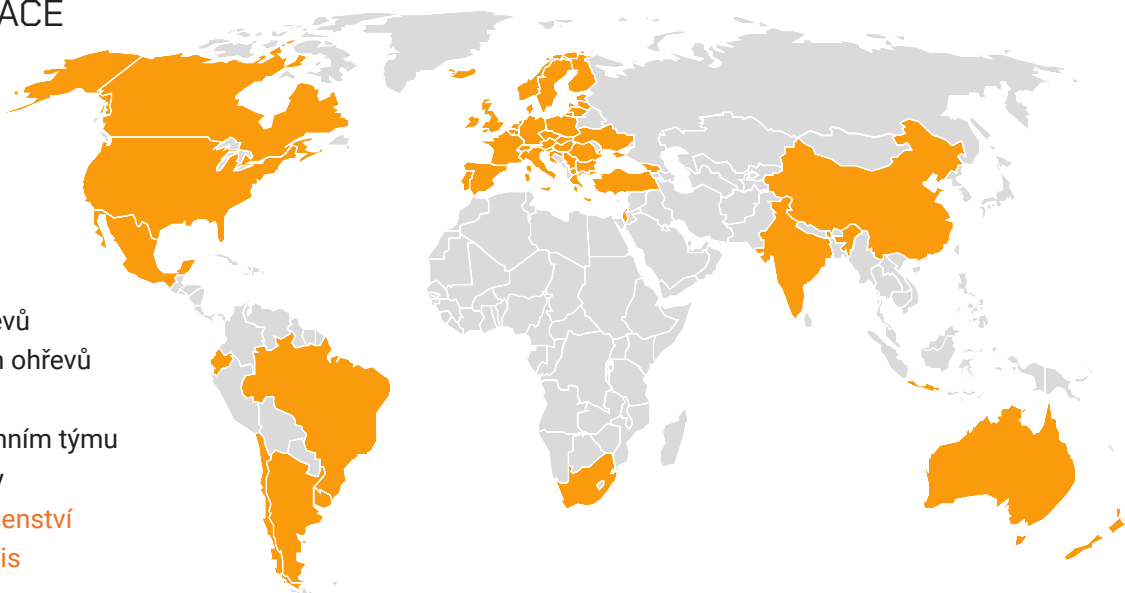
O SPOLEČNOSTI

OBOR: Certifikované mobilní indukční a odporové ohřevy evropské kvality.

ČINNOST: Vývoj, výroba, prodej, distribuce, pronájem, servis, marketing.

MISE: Transformovat tradiční metody ohřevu plamenem na inovativní indukční technologii, která je synonymem pro kvalitu, bezpečnost, ekologii, úsporu a efektivitu.

EXPORTNÍ DESTINACE



- Na trhu **od roku 2012**
- **15** základních typů ohřevů
- **Přes 65 000** vyrobených ohřevů
- **45** exportních destinací
- **40** profesionálů ve firemním týmu
- **1 200 m²** výrobní plochy
- Široký sortiment **příslušenství**
- Rychlý a spolehlivý **servis**

VÝROBNÍ A OBCHODNÍ PROSTORY DAWELL CZ



INDUKČNÍ TECHNOLOGIE DAWELL

EFEKTIVNÍ A EKONOMICKÁ NÁHRADA OHŘEVU PLAMENEM

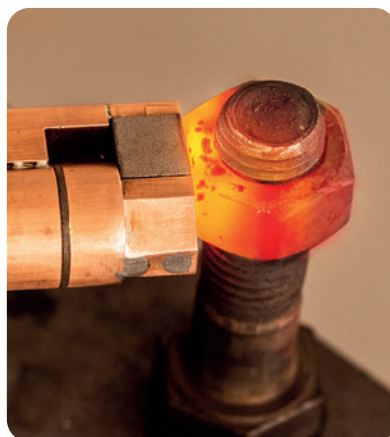
VYVINUTO PRO

- Autoservisy a údržby
- Dopravní podniky
- Opravny kamiónů, zemědělské a stavební techniky
- Kovovýroby a svářecí dílny
- Průmyslové a výrobní provozy
- Měkké a tvrdé pájení
- Automatizovaná a robotická pracoviště
- Stavební a montážní práce
- Letecký a lodní průmysl
- Montážní, servisní a instalační práce

VÝHODY OPROTI AUTOGENU

- Nižší provozní náklady
- Bezpečné
- Snadné a rychlé použití
- Přesnost místa ohřevu
- Rychlost ohřevu
- Vysoká mobilita
- Velmi tichý chod
- Ekologické
- Skladnost, malé rozměry
- Jednoduché zapojení
- Není nutná certifikace obsluhy

NAHRAĎTE VÍCE NEŽ **100 LET**
STAROU TECHNOLOGII AUTOGENU
INDUKČNÍM OHŘEVEM!



INDUKČNÍ OHŘEV DCI-12 PKW

KOMPAKTNÍ PŘENOSNÝ OHŘEV PRO AUTOSERVISY A ÚDRŽBY

DCI-12 PKW v kompaktním provedení je určen pro rychlý, účinný a bezpečný ohřev kovových částí zejména šroubových spojů, matic, částí karoserií a spojovacích hřídelí osobních automobilů atd. Nahrazuje ohřev autogenním a propanbutanovým plamenem. Uplatní se v provozech, kde je nutná rychlost, flexibilita a kde hrozí nebezpečí poškození ohříváných částí otevřeným plamenem (čalounění, lak, pryžové manžety, elektroinstalace atd.).



IDEÁLNÍ NÁSTROJ PRO KAŽDOU DÍLNU

- Usnadňuje demontáž zarezlých šroubů, starých dílů, dále je určen pro ohřev výfukového potrubí, šroubů, matic, ložisek, ohřev nástrojů před kalením, lepením, pájením, vhodný i k rozmrazování.
- Nízké provozní náklady, bez nutnosti školit obsluhující personál na práci s autogenem a propanbutanovými hořáky.
- Jednoduchost a rychlost použití – nenáročná obsluha, rychlá příprava.
- Použití v autoopravnách a údržbě.

VÝHODY

- Mobilita - hmotnost 2 kg a rozměry malé akurvtáčky.
- Flexibilita a jednoduchost použití - stačí připojit k síti, stisknout tlačítko a začít ohřívat (plug and play).
- Vysoký výkon a zatěžovatel, rychlý ohřev.
- Snadná manipulace a přístup díky malým rozměrům. Ohřev specifického místa.
- Ergonomický a zdařilý design.
- Vysoký stupeň bezpečnosti - absence tlakových lahví a otevřeného plamene. Nehrozí poškození plastových částí automobilu, elektroinstalace, čalounění a laku. Indukční ohřev minimalizuje zranění obsluhu a výrazně snižuje nebezpečí požáru.

VYBAVENÍ

- Plastový kufr a základní sada cívek.
- Ochrana proti přehřátí a přetížení zdroje a zkratu cívkou.
- Procesorové řízení optimalizující proces ohřevu.
- LED osvětlení prostoru před indukční cívkou.
- Široký sortiment DAWELL příslušenství.



ZÁKLADNÍ SET
(obj. č. 05-200-01):
DCI-12, kufr a cívky FLEXI,
PAD, čelní 19 a 26 mm



[V]

230



[A]

8



[kW/kVA]

1,2 / 1,8



[kHz]

40-60



-

vzduch



-

20



[mm]

375x65x85



[kg]

2



[m]

2

INDUKČNÍ OHŘEV DHI-15 PKW

PŘENOSNÝ OHŘEV PRO AUTOSERVISY

DHI-15 PKW je určen pro rychlý a bezpečný ohřev kovových částí osobních automobilů, zemědělské techniky, autobusů atd. Nahrazuje ohřev autogenním a propanbutanovým plamenem. Uplatní se v provozech, kde je nutná rychlost, flexibilita a kde hrozí nebezpečí poškození okolo ohříváných částí otevřeným plamenem (čalounění, lak, pryžové manžety, elektroinstalace atd.).

IDEÁLNÍ NÁSTROJ PRO KAŽDOU DÍLNU

- Usnadňuje demontáž zarezlých šroubů, starých dílů, pro ohřev výfukového potrubí, šroubů, matic, ložisek, ohřev nástrojů před kalením, lepením, pájením, vhodný i k rozmrazování.
- Nízké provozní náklady, bez nutnosti školit obsluhující personál na práci s autogenem a propanbutanovými hořáky.
- Jednoduchost a rychlost použití – nenáročná obsluha, rychlá příprava.
- Použití v automobilovém, železničním a lodním průmyslu, kovovýrobě a údržbě.
- Bezpečnost - absence plamene.

VYBAVENÍ

- Plastový kufr a základní praktická sada cívek.
- Široký sortiment DAWELL příslušenství.
- Automatické nastavení rezonanční frekvence.
- Procesorové řízení.
- Alarm přetížení, alarm zkratu cívk.
- Konstrukce odolná proti zkratu a přerušení obvodu.
- Robustní konstrukce za použití IGBT tranzistorů.

VÝHODY

- Mobilita - hmotnost 4,5 kg a rozměry malé svářečky.
- Vysoký výkon a zatěžovatel - rychlost ohřevu.
- Snadná manipulace a přístup - indukční hořák o délce 70 cm, ramenní popruh.
- Flexibilita a jednoduchost použití - plug and play.
- Ekologický, ekonomický a bezpečný provoz s velmi nízkou hladinou hluku.



ZÁKLADNÍ SET
(obj. č. 05-001-01):
DHI-15, kufr a cívky FLEXI,
PAD, čelní 19 a 26 mm

800 °C do 20 sekund.



| | | | | | | | | | |
|-----|-----|-----------|-------|--------|----|------------|------|-----|-----|
| | | | | | | | | | |
| [M] | [A] | [kW/kVA] | [kHz] | - | - | [mm] | [kg] | [m] | [m] |
| 230 | 8 | 1,5 / 3,2 | 25-60 | vzduch | 20 | 200x140x75 | 4,5 | 3 | 0,7 |

INDUKČNÍ OHŘEV **DHI-44E** pro LKW PŘENOSNÝ, RYCHLÝ A BEZPEČNÝ OHŘEV V AUTOSERVISECH

DHI-44E je přenosný, kapalinou chlazený indukční ohřev, vybavený 2metrovým aplikátorem s možností výměnných nastavců fokusačních indukčních cívek. Příklad je určen pro ohřev feromagnetických a vodivých materiálů. Díky kompaktní a lehké konstrukci, vysokému výkonu a jednoduchosti použití je vhodný jako vybavení do dílen, autoservisů, údržeb a obecně pro opravárenský průmysl.

IDEÁLNÍ NÁSTROJ PRO OPRAVÁRENSKÝ PRŮMYSL

- Usnadňuje demontáž zarezlých šroubů, starých dílů, pro ohřev výfukového potrubí, šroubů, matic, ložisek, ohřev nástrojů před kalením, lepením, pájením, vhodný i k rozmrazování.
- Nízké náklady, bez nutnosti školit obsluhující personál na práci s autogenem a PB hořáky.
- Použití v automobilovém, železničním, lodním průmyslu, ve výrobě, strojírenství, v dílnách, autoservisech, v topenářství, instalatérství, údržbě apod.
- Bezpečnost – absence plamene.

VÝHODY

- Mobilita - hmotnost 11,5 kg včetně chlazení.
- Vysoký výkon a zatěžovatel.
- Použití fokusačních cívek.
- Použití kruhových cívek s žáruvzdornou úpravou povrchu.
- Flexibilita a jednoduchost použití.
- Ohřev hluboko uložených a špatně dostupných šroubů hliníkových disků pomocí úzké Car Nut Coil.

VYBAVENÍ

- Přehledný displej s možností zobrazení až 7 parametrů.
- Vodní chlazení indukčních cívek.
- Plynulá regulace výkonu.
- Funkce časovače a továrního nastavení.
- USB připojení pro software update.
- Režim konstantní výkon ohřevu CP.
- LED osvětlení okolí cívky.
- Dostupnost širokého sortimentu DAWELL příslušenství.

PODPOROVANÉ TECHNOLOGIE

- DHS3, BIPT, DIPA, QST, ACMS, DFU



ZÁKLADNÍ SET
DHI-44E (obj. č. 07-003)
Boční fokusační cívka
Chladičí kapalina

Zkratky použitých technologií DHI-44E a 121E

| | |
|------|------------------------------------|
| DHS3 | Dawell Heating Control System 3 |
| BIPT | Boost Induction Power Technology |
| DIPA | Dynamic Induction Power Adjust |
| QST | Quiet Cooling Technology |
| ACMS | Automatic Check And Monitor System |
| DFU | Device Firmware Update |



| | | | | | | | | | |
|-----|-----|----------|-------|----------|----|-------------|------|-----|-----|
| | | | | | | | | | |
| [V] | [A] | [kW/kVA] | [kHz] | - | - | [mm] | [kg] | [m] | [m] |
| 230 | 16 | 3,7 / 4 | 18-60 | kapalina | 22 | 240x200x440 | 11,5 | 3 | 2 |

INDUKČNÍ OHŘEV DHI-121E pro LKW

MOBILNÍ A BEZPEČNÝ OHŘEV PRO AUTOMOBILOVÝ A SVÁŘECÍ PRŮMYSL

DHI-121E pro LKW je mobilní, kapalinou chlazený indukční ohřev, vybavený 4metrovým aplikátorem s možností výměnných indukčních nástavců. Stroje jsou určeny pro ohřev feromagnetických a vodivých materiálů. Díky kompaktní konstrukci, vysokému výkonu, všestrannému využití a regulaci výkonu je vhodný pro různorodé aplikace zejména v autoservisech, opravných nákladních vozů a zemědělských strojů, výrobních provozech, svářecích dílnách a dalších odvětvích průmyslu.

IDEÁLNÍ NÁSTROJ PRO KAŽDOU DÍLNU

- Ohřev zarezlých šroubů a matic, rovnání rámu nákladních aut.
- Ohřev před kalením, rovnání, ohýbání, kování trubek, kulatin a profilů.
- Nízké provozní náklady, bez nutnosti školit obsluhující personál na práci s autogenem a propanbutanovými hořáky.
- Jednoduchost a rychlost použití – nenáročná obsluha, rychlý proces ohřevu.
- Bezpečnost a ekologie - absence plamene.
- Použití v automobilovém, železničním, leteckém, lodním a průmyslu obecně, kovovýrobě, údržbě apod.

VÝHODY

- Mobilita.
- Použití fokusačních cívek s keramickou úpravou povrchu.
- Použití kruhových cívek s žáruvzdornou úpravou povrchu.
- Vysoký výkon a zatěžovatel.
- Snadné použití - hořák o délce 4 m.
- Flexibilita a jednoduchost použití.
- Odolná a velká kolečka.

VYBAVENÍ

- Přehledný displej.
- Vodní chlazení indukčních cívek.
- Režim konstantní výkon ohřevu CP.
- Plynulá regulace výkonu 20 - 100 %.
- USB připojení pro software update.
- LED osvětlení cívky.
- Dostupnost širokého sortimentu DAWELL příslušenství.



ZÁKLADNÍ SET
DHI-121E
(obj. č. 09-010-01)
Fokusační cívka kruhová
Chladičí kapalina

PODPOROVANÉ TECHNOLOGIE
DHS3, BIPT, DIPA, QST, ACMS, DFU



1000 °C do 15 sekund.

| | | | | | | | | | |
|-------|------|----------|---------|----------|----|-------------|------|-----|-----|
| | | | | | | | | | |
| [M] | [A] | [kW/kVA] | [kHz] | - | - | [mm] | [kg] | [m] | [m] |
| 3x400 | 3x16 | 7 / 27 | 18 - 45 | kapalina | 21 | 540x810x710 | 61 | 5 | 4 |

INDUKČNÍ OHŘEV **DHI-190F HD** pro LKW MOBILNÍ A BEZPEČNÝ OHŘEV PRO SVÁŘECÍ A TĚŽKÝ PRŮMYSL

DHI-190F HD je mobilní, kapalinou chlazený indukční ohřev vybaven 6 metrovým aplikátorem s možností výměnných indukčních nástavců. Stroje jsou určeny pro ohřev feromagnetických a vodivých materiálů. Díky kompaktní konstrukci, vysokému výkonu, všestrannému využití a regulaci výkonu je vhodný pro různorodé aplikace zejména ve svářecím průmyslu, v těžkém průmyslu, výrobních provozech, opravných nákladních vozů a zemědělských strojů apod.

IDEÁLNÍ NÁSTROJ PRO KAŽDOU DÍLNU

- Ohřev před kalením, rovnání, ohýbání, kování, žíhání.
- Nízké provozní náklady, bez nutnosti školit obsluhující personál na práci s autogenem a propanbutanovými hořáky.
- Jednoduchost a rychlost použití - nenáročná obsluha, rychlý proces ohřevu.
- Bezpečnost a ekologie - absence plamene.
- Použití v automobilovém, železničním, leteckém, lodním a průmyslu obecně, kovovýrobě, údržbě atd.

VYBAVENÍ

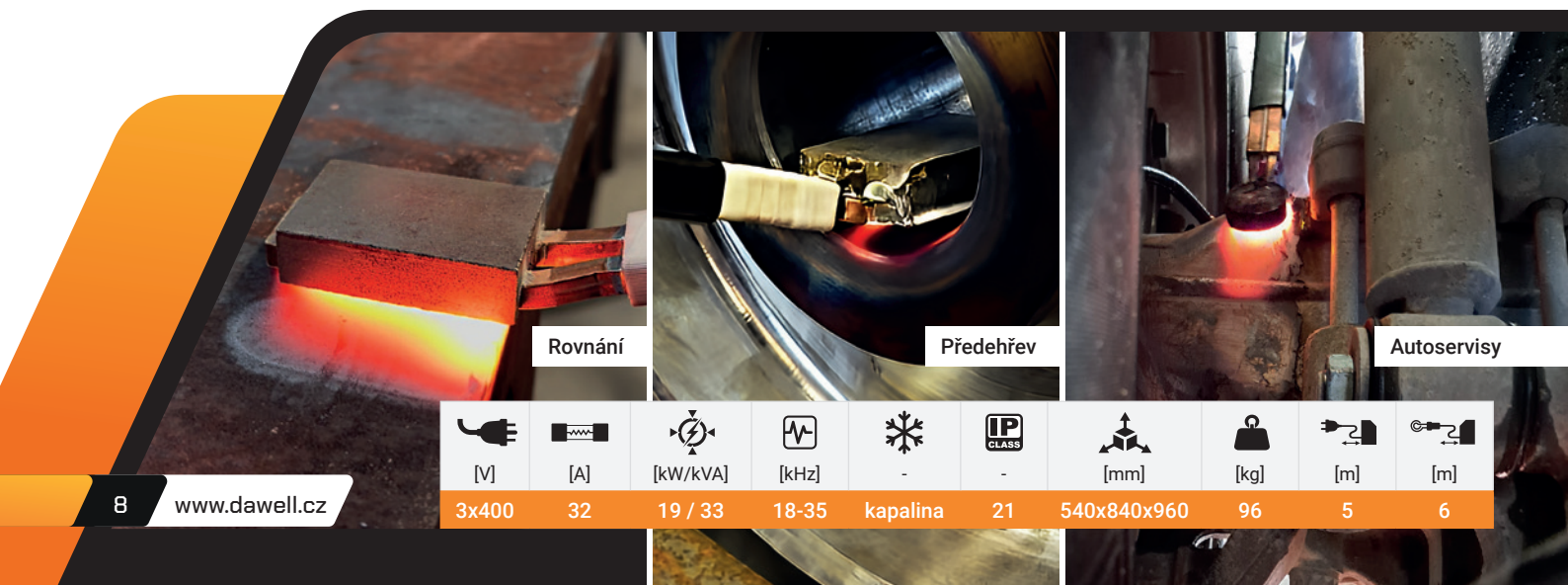
- Kapalinové chlazení indukčních cívek s výkonným čerpadlem.
- Plynulá regulace výkonu 20 - 100 %.
- Funkce časovače.
- Funkce pro obnovu do továrního nastavení.
- Přehledný (OLED) displej s možností zobrazení parametrů.
- Režim konstantního výkonu ohřevu CP a konstantního pole CF.
- Konektor pro připojení dálkového ovládání.
- LED osvětlení cívky.
- USB připojení pro software update.

VÝHODY

- Mobilita, flexibilita a jednoduchost použití.
- Velmi vysoký výkon a zatěžovatel.
- Použití fokusačních cívek s keramickou úpravou povrchu.
- Použití kruhových cívek s žáruvzdornou úpravou povrchu.
- Tichý chod.
- Odolná a velká kolečka na odnímatelném podvozku.



ZÁKLADNÍ SET
DHI-190F HD pro LKW
(obj. č. 12-001-01)
Hrnatá fokusační cívka
Chladičí kapalina



| | | | | | | | | | |
|-------|-----|----------|-------|----------|----|-------------|------|-----|-----|
| | | | | | | | | | |
| [V] | [A] | [kW/kVA] | [kHz] | - | - | [mm] | [kg] | [m] | [m] |
| 3x400 | 32 | 19 / 33 | 18-35 | kapalina | 21 | 540x840x960 | 96 | 5 | 6 |

PŘÍSLUŠENSTVÍ

INDUKTORY A PŘÍSLUŠENSTVÍ PRO DCI-12 / DHI-15

| Typ cívky | 15/220 mm | 19/220 mm | 23/220 mm | 26/220 mm | 32/220 mm | 38/220 mm | 45/220 mm |
|------------|-----------|-----------|-----------|-----------|-----------|-----------|-----------|
| čelní bílá | 80-101-01 | 80-102-01 | 80-104-01 | 80-105-01 | 80-106-01 | 80-107-01 | 80-108-01 |
| boční bílá | 80-151-01 | 80-152-01 | 80-154-01 | 80-155-01 | 80-156-01 | 80-157-01 | 80-158-01 |

Čelní cívky 15-45 mm / Boční cívky 15-45 mm (viz tabulka).
Možnost objednání cívek v černé barvě (objednací čísla na vyžádání).



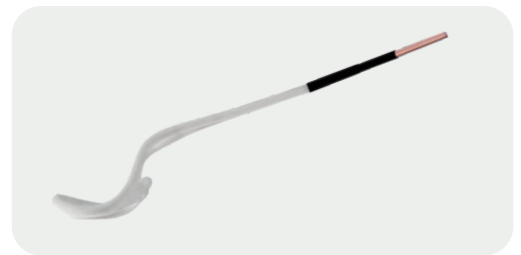
Cívka FLEXI keramická
(obj. č. 80-257-01)



Cívka FLEXI
bílá (obj. č. 80-253-01)
černá (obj. č. 80-263-01)



Cívka WIRE
bílá (obj. č. 80-121-01)
černá (obj. č. 80-131-01)



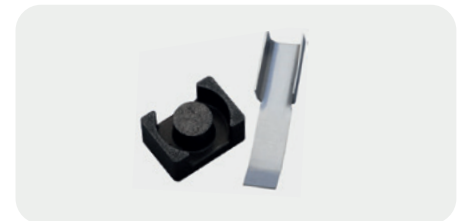
Cívka PAD radius
bílá (obj. č. 80-204-04)
černá (obj. č. 80-213-01)



Cívka PAD removal
bílá (obj. č. 80-202-01)
černá (obj. č. 80-212-01)



Cívka fokusační
(obj. č. 80-251-01)



Náhradní jádro cívky
(obj. č. 50-005)



Set cívek EASY přímé
bílá (obj. č. 80-171-01)
černá (obj. č. 80-181-01)



Set cívek EASY boční
bílá (obj. č. 80-172-01)
černá (obj. č. 80-182-01)



Set cívek MAX
bílá (obj. č. 80-187-01)
černá (obj. č. 80-188-01)

PŘÍSLUŠENSTVÍ

INDUKTORY A PŘÍSLUŠENSTVÍ PRO DHI-44E



Cívka „Car Nut“
(obj. č. 07-108)



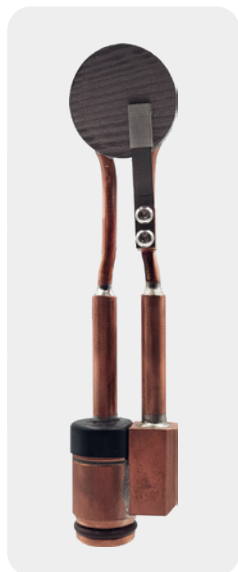
Fokusační cívka boční
(obj. č. 07-103)



Fokusační cívka šikmá
(obj. č. 07-102)



Fokusační cívka přímá
(obj. č. 07-104)



Fokusační cívka kruhová s redukcí
(obj. č. 07-110)



Redukce kruhových cívek bez cívky
(obj. č. 07-105)



Prodloužení rukojeti bez cívky
(obj. č. 07-101)



Cívka kruhová 1závitová do redukce
(povrchová úprava žáruvzdorným nátěrem)

| Průměr | Obj. číslo |
|--------|------------|
| 20 mm | 81-001-01 |
| 26 mm | 81-002-01 |
| 32 mm | 81-003-01 |
| 38 mm | 81-004-01 |
| 40 mm | 81-006-01 |
| 45 mm | 81-005-01 |
| 53 mm | 81-009-01 |

Nabízíme také repasování použitých/poškozených cívek DAWELL.

INDUKTORY PRO DHI-120E



Fokusační cívka kruhová
(obj. č. 09-136-01)



Fokusační cívka kruhová čelní
(obj. č. 09-117-01)



Cívka „U“ 14 mm
(obj. č. 09-115-01)



Kruhová cívka 2závitová 22 mm
(obj. č. 09-111-01)





Kruhová cívka 1závitová
 ø 22 mm (obj. č. 09-103-01)
 ø 28 mm (obj. č. 09-104-01)
 ø 34 mm (obj. č. 09-105-01)
 ø 40 mm (obj. č. 09-106-01)
 ø 47 mm (obj. č. 09-107-01)
 ø 57 mm (obj. č. 09-108-01)

Pozn.: Kruhové (závitové) a „U“ cívky jsou opatřené povrchovou úpravou žáruvzdorným nátěrem.

PŘÍSLUŠENSTVÍ

INDUKTORY PRO DHI-190F HD

| Cívka | Rozměr | Obj. číslo |
|--|----------------------|------------|
|  Fokusační cívka hranatá | 33 x 52 mm | 12-101-01 |
|  Fokusační cívka kruhová | 38 mm přímá | 12-102-01 |
| | 38 mm čelní (90°) | 12-190-01 |

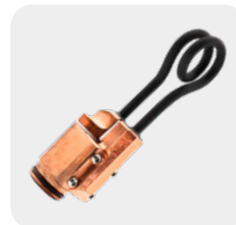
| Cívka | Průměr | Obj. číslo |
|--|--------|------------|
|  Kruhová cívka 1závitová | 50 mm | 12-103-01 |
| | 55 mm | 12-104-01 |
| | 60 mm | 12-105-01 |
| | 65 mm | 12-106-01 |
| | 70 mm | 12-107-01 |
| | 75 mm | 12-108-01 |
|  Kruhová cívka 2závitová | 24 mm | 12-130-01 |
| | 27 mm | 12-131-01 |
| | 31 mm | 12-132-01 |
| | 35 mm | 12-133-01 |

INDUKTORY PRO DHI-121E



Kruhová cívka 1závitová

21 mm (obj. č. 84-011-01) 50 mm (obj. č. 84-012-01)
 24 mm (obj. č. 84-011-02) 55 mm (obj. č. 84-012-02)
 27 mm (obj. č. 84-011-03) 60 mm (obj. č. 84-012-03)
 31 mm (obj. č. 84-011-04) 65 mm (obj. č. 84-012-04)
 35 mm (obj. č. 84-011-05) 70 mm (obj. č. 84-012-05)
 38 mm (obj. č. 84-011-06) 75 mm (obj. č. 84-012-06)
 42 mm (obj. č. 84-011-07) 80 mm (obj. č. 84-012-07)
 45 mm (obj. č. 84-011-08) 85 mm (obj. č. 84-012-08)



Kruhová cívka 2závitová

21 mm (obj. č. 84-014-01)
 24 mm (obj. č. 84-014-02)
 27 mm (obj. č. 84-014-03)
 31 mm (obj. č. 84-014-04)

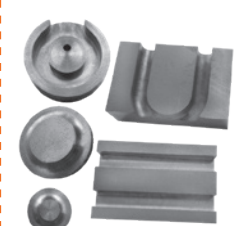


Fokusační kruhová cívka

25 mm (obj. č. 84-024-01)
 32 mm (obj. č. 84-023-01)

Fokusační hranatá cívka

33x52 mm (obj. č. 84-020-01)



Náhradní feritová jádra

Pro DHI-190F HD

kruhové Ø 38 mm (obj. č. 12-202-01)
 hranaté 33x52 mm (obj. č. 12-201-01)

Pro DHI-100 / 120

kruhové Ø 20 mm (obj. č. 09-205-01)
 kruhové Ø 32 mm (obj. č. 09-200-01)
 hranaté 30x50 mm (obj. č. 09-206-01)

Nabízíme také repasování použitých/poškozených cívek DAWELL.

DALŠÍ PŘÍSLUŠENSTVÍ



Opravná sada - barva
 Žárovzdorná barva
 na opravu poškozeného
 nátěru cívek, objem 40 ml
 (obj. č. 09-211-01)



Opravná sada - lepidlo
 Dvousložkové lepidlo
 pro lepení feritového
 jádra na induktor
 (obj. č. 09-212-01)



Vozík pro ohřevy DHI-4x
 (obj. č. 07-400-01)



Dálkové ovládání - pedál
 DHI-4x/120/121 (obj. č. 09-203-02)
 DHI-190 (obj. č. 12-200-01)



Chladicí kapalina
 3 l (obj. č. 91-006)
 10 l (obj. č. 09-210)

SORTIMENT MOBILNÍCH DÍLENSKÝCH A PRŮMYSLOVÝCH OHŘEVŮ DAWELL CZ

Autoservisy a údržba:

DCI-12 PKW • DHI-15 PKW • DHI-44E pro LKW • DHI-121E pro LKW • DHI-190F HD pro LKW

Cenová dostupnost, vysoká mobilita, rychlý ohřev, vysoký výkon, jednoduché ovládaní.



Svařovací a průmyslový trh:

DHI-44/45F • DHI-45C • DHI-120(F/C) HD • DHI-121(F/C) • DHI-190F HD • DHC 6510R

Manuální i automatizované použití, konektivita s PC a roboty, výrobní linky, vysoký výkon a zatěžovatel, variabilita použití, širší možnosti nastavení, možnost připojení teplotního čidla.



Měkké a tvrdé pájení:

DHI-45C • DHI-48B • DHI-121C • DHI-120C HD

Optimalizováno pro manuální, a případně strojní pájení.



DAWELL CZ s.r.o.
Budischowského 1073
674 01 Třebíč
Czech Republic

mobil: +420 702 160 066

e-mail: sales@dawell.cz

web: www.dawell.cz

Výrobce si vyhrazuje právo na změny bez předchozího upozornění. Použité obrázky jsou ilustrační. Výrobky podléhají vývoji a jejich vzhled a specifikace se mohou lišit.

www.dawell.cz



YouTube kanál



Prodejce: